

Wir freuen uns auf Ihren Besuch!

Berlin/Albstadt. An folgenden Messen nehmen wir mit unseren Produktmarken IKON und effeff im Jahr 2008 und 2009 teil. Weitere Termine finden Sie unter [www.assaabloy.de](http://www.assaabloy.de).

belektro, Berlin

Fachmesse für Elektrotechnik, Elektronik und Licht  
15. bis 17. Oktober 2008  
[www.belektro.de](http://www.belektro.de)  
Halle 4.2, Stand 233

GET Nord, Hamburg

Fachmesse Elektro, Sanitär, Heizung, Klima  
19. bis 21. November 2008  
[www.get-nord.de](http://www.get-nord.de)  
Halle A2, Stand 131

BAU, München

Architektur, Materialien, Systeme  
12. bis 17. Januar 2009  
[www.bau-muenchen.com](http://www.bau-muenchen.com)  
Halle C4, Stand 310

Seminare

Ihr Weg zum Erfolg!

Berlin/Albstadt. Mit dem Seminarprogramm 2009 der ASSA ABLOY Sicherheitstechnik GmbH erhalten Verkäufer, Techniker und Planer neben Produktschulungen auch umfassendes Know-how zu den Anwendungsmöglichkeiten von Systemlösungen aus den Bereichen Schließzylinder- und Schließanlagen-technik, Rettungswegtechnik, Zutrittskontrolle und Türsteuerung etc. Unter [www.assaabloy.de/support/seminarprogramm](http://www.assaabloy.de/support/seminarprogramm) finden Kunden und Händler das ausführliche Programm zu den Seminaren mit Inhalten und Terminen sowie ein Formular zur Online-Anmeldung. Das neue Seminarprogramm ist Ende des Jahres verfügbar.

ASSA ABLOY is the global leader in door opening solutions, dedicated to satisfying end-user needs for security, safety and convenience

Impressum

Herausgeber: ASSA ABLOY Sicherheitstechnik GmbH  
Verantwortlich: Mathias A. Leichtle, Bernadette Rodens  
Redaktion: Bernadette Rodens, Michael Mayer  
Gestaltung: mayer : creative consultants  
Druck: Medien-Logistik Albstadt  
Auflage: 26.500-2/08  
Bilder: ASSA ABLOY Sicherheitstechnik GmbH, KESO AG, openSecure

Sicherheit international



## Für jede Wohnung einen Pförtner

### Südkoreaner bevorzugen digitale Türschlösser der Marke GATEMAN

Südkorea hat sich in rasantem Tempo zu einer der bedeutendsten Volkswirtschaften entwickelt und in einigen Technologiebranchen die weltweite Führung übernommen. Der koreanische Markt selbst gilt als guter Prüfstand für IT-Produkte jeder Art. Auch für digitale Türschlösser: Korea ist das erste Land, in dem sie im privaten Wohnbereich in großem Umfang eingeführt werden. „Die Hälfte aller Wohnungen in Korea ist bereits digitalisiert, jede

zweite digitale Tür mit der iRevo-Markte GATEMAN“, freut sich Jae-Hong Ha, Geschäftsführer des ASSA ABLOY Unternehmens iRevo, und betont: „Dieser Erfolg ist auf die Lancierung unserer Schlösser als attraktive Produkte für das koreanische Heim zurückzuführen.“ In der Tat bieten sie weit mehr Komfort als analoge Schlösser. Jae-Hong Ha: „Wir stellten fest, dass die Kunden sehr viel Freude an einem ‚Pförtner‘ haben, der ihre Türen und Häuser sichert.“

Menschen bei ASSA ABLOY



Michael Nüße  
Leiter Informationsdienst  
Sicherungstechnik

Nach stolzen 40 Jahren in der Branche, 35 Eisenwaren- und 15 SECURITY-Messen verabschiedet sich Michael Nüße Ende 2009 in den Ruhestand. Nach der Ausbildung bei ZEISS IKON begann er 1968 in der Exportabteilung. 1978 wurde er Vertriebsleiter Industrie, dann Geschäftsbereichsleiter und Leiter Marketing/Produktmanagement. Seit 2003 ist er ausschließlich für den Informationsdienst Sicherungstechnik tätig. „2008 ist für mich ein Jubiläumsjahr: Seit 30 Jahren bin ich hier als Wanderprediger in Sachen Sicherheit unterwegs“, blickt Michael Nüße zurück. Seine Abteilung ist eine viel gefragte Adresse für alle Institutionen der Sicherheitsbranche, wie z.B. Landeskriminalämter, die VdS-Schadenverhütung und Sachversicherungsgesellschaften. „Ich habe mich in der Sicherheitsbranche immer sehr wohl gefühlt und werde die zukünftige Entwicklung natürlich im Auge behalten“, ergänzt der Experte. „Bis Ende September 2009 werde ich mich von allen Ansprechpartnern gebührend verabschieden, aber ich möchte auf der SECURITY 2008 schon einmal allen meinen Besuchern sagen: Danke, es war mir ein Vergnügen!“

Rückblick



## Standard seit 1928: Patentschrift Nr. 469 260

### Vor 80 Jahren wurde bei „ZEISS IKON“ der Profilzylinder erfunden

Mit der Erfindung des Profilzylinders hat die damalige „ZEISS IKON“ bis in unsere Tage hinein europaweit einen hohen Standard gesetzt. Der Profilzylinder in seiner gesamten Variationsvielfalt ist in unzähligen Einzelanwendungen und komplexen Schließanlagen im Einsatz. Als Kernstück für die Sicherheit von Schloss und Tür basiert er auf einem einfachen Prinzip: Der Schlüssel trägt mechanische Codierungen in Form von unterschiedlichen Kerben – sein Profil. Im Schließzylinder werden

diese Codierungen abgetastet. Stimmen das Profil des Schlüssels und die Profilierung des Schließzylinders überein, kann der Schließzylinder gedreht werden. „Wir sind stolz darauf, dass unser Unternehmen mit dieser Erfindung die Entwicklung der Schließtechnik nachhaltig geprägt hat“, erklärt Mathias Leichtle, Leiter Unternehmenskommunikation der ASSA ABLOY Sicherheitstechnik GmbH. „Der Erfindergeist von damals steckt bis heute in unseren Produktmanagern und Ingenieuren.“

ASSA ABLOY inside



KESO  
ASSA ABLOY

## KESO AG erhöht Kundennutzen

### Exklusiv-Vertrieb der effeff-Produkte in der Schweiz

Die KESO AG, ein Unternehmen der ASSA ABLOY Gruppe, steht für innovative Technologien, Präzision und Funktionalität. Mit dem Vertrieb der effeff-Produkte wird der Kundennutzen in der Beratung sowie bei der Bestell- und Lieferabwicklung erhöht. Gleichzeitig steht künftig das komplette Produktspektrum der Marken KESO, IKON und effeff aus einer Hand zur Verfügung. „Diese Umstrukturierung ist Teil der

ASSA ABLOY Konzernstrategie: Wir verkürzen Wege und bündeln Know-how“, erklärt Lothar Moser, Leiter Export der ASSA ABLOY Sicherheitstechnik GmbH. Beat Kaufmann, Leiter Vertrieb und Marketing und Mitglied der KESO-Geschäftsleitung, fügt hinzu: „So können wir optimierte Systemlösungen anbieten und die Kunden auf dem Schweizer Markt noch besser bedienen.“ Das Angebot gilt ab sofort.

# KEY NOTES

Die Kundenzeitung der ASSA ABLOY Sicherheitstechnik GmbH

Ausgabe 02.2008

Zukunftsthema

OPENDO neo – Zutrittskontrolle im Internetzeitalter  
Seite 2

Top-Partner

Kompetenzpartner für mehr Sicherheit in Aachen  
Seite 2

Sicherheit spezial

Sicherheitskonzepte für medizinisch-soziale Einrichtungen  
Seite 3

Lifestyle

MyKey – die Schlüsselfamilie im Designer-Outfit  
Seite 3

Top-Referenz



## SWR Funkhaus Baden-Baden

### Erfolgsprodukt MEDIATOR macht Außentüren sicher und komfortabel

Das SWR Funkhaus Baden-Baden ist ein wichtiger Sende- und Produktionsstandort und die zweitgrößte ARD-Anstalt mit fast 1.300 Mitarbeitern. Tausende von Menschen gehen hier täglich ein und aus. Entsprechend hoch sind die Anforderungen an die Sicherheit.

Im SWR Funkhaus befinden sich die Fernseh- und Hörfunkdirektionen sowie die Direktion für Technik und Produktion. Der Gemeinschaftsanteil des SWR Fernsehens, die landesübergreifenden Wellen des SWR2 und SWR3, das Jugendradio DASDING und das digitale Wortangebot

SWR con.tra kommen aus Baden-Baden. Darüber hinaus besitzt der SWR am Standort einen der größten Fernsehproduktionsbetriebe der ARD.

Wo so viel bewegt wird, was die Öffentlichkeit interessiert, müssen auch optimale Sicherheitsbedingungen herrschen. Der SWR benötigte deshalb eine Sicherheitslösung, die die Außentüren von Gebäuden mit Zutrittskontrolle bestmöglich vor Einbruch schützt, den Mitarbeitern und Besuchern im Gefahrenfall jederzeit einen sicheren Fluchtweg ermöglicht und eine komfortable Handhabung gewährleistet.

Beim SWR entschied man sich deshalb für MEDIATOR. „Für uns war wichtig, dass das Sicherheits-schloss problemlos in unsere Zutrittskontrollanlage integriert werden kann. Der MEDIATOR erfüllt diese Anforderungen bestens. Und das Problem Fluchtwegsicherung haben wir ein für alle Mal gelöst“, sagt Sascha Schorpp, Leiter der Fachgruppe Sicherheit und Netze, und betont: „Mit MEDIATOR können die Türen mit wenig Aufwand und geringen Kosten umgerüstet werden. Keine Frage, dass wir auch künftig auf den MEDIATOR von ASSA ABLOY setzen!“

Kompakt

- Aufgabe ist der Einbau einer komfortablen Sicherheits-schlosslösung, kombiniert mit einem bestehenden Zutrittskontrollsystem.
- Die MEDIATOR Schlosslösung ist mit Zutrittskontrollsystemen kompatibel und sorgt für hohen Einbruchschutz, sicheren Fluchtweg und großen Komfort.
- Die Außentüren sind ständig automatisch verriegelt, können immer von innen ohne Schlüssel geöffnet werden und lassen sich jederzeit über die Telefonanlage der Pforte und die Sprechanlage öffnen.



Sehr geehrte Partner, Kunden und Freunde unseres Hauses!

Teamwork war bei ASSA ABLOY schon immer ein Erfolgsfaktor. Heute ist die Zusammenarbeit zwischen den nationalen Standorten und in den verschiedenen Divisionen weltweit Teil der Strategie. Die neuen Technologien Aperio und Hi-O sind dafür nur zwei Beispiele: globale Plattformen, angepasst an die lokalen Kundenbedürfnisse und in neue Produkte integriert.

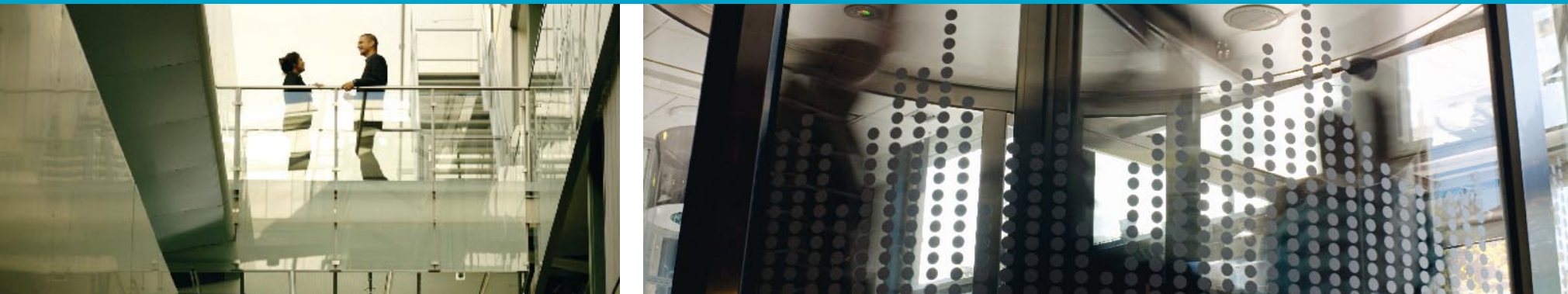
Allein in der Region Central Europe verfügt die ASSA ABLOY Gruppe mit mehr als 60 Entwicklern über ein immenses Potenzial, um neue Ideen voranzutreiben und in clevere Lösungen umzusetzen. Zusammen mit Ihnen ermitteln wir den Bedarf und finden neue Wege, um gemeinsame Ziele zu erreichen. Freuen Sie sich mit uns auf die Zukunft!

Viel Spaß bei der Lektüre!

Mit freundlichen Grüßen  
Ihr Stefan Fischbach

Geschäftsführer Vertrieb und Marketing, ASSA ABLOY Sicherheitstechnik GmbH





# OPENDO neo – Zutrittskontrolle im Internetzeitalter



## Neue Technologie, mehr Möglichkeiten, weniger Kosten

OPENDO neo ist die nächste Generation des erfolgreichen Zutrittskontrollsystems Marke effeff. Ein onlinegesteuertes System miteinander kommunizierender, autonomer Komponenten – per Ethernet und Internet und unter Nutzung von RFID- und Aperio-Funktechnologien. Durch den Einsatz von speziell entwickelter Hard- und Software bietet OPENDO neo alle denkbaren Möglichkeiten bei der Vergabe und Steuerung von Zutrittsberechtigungen und bei der Festlegung unterschiedlicher Sicherheitsniveaus in Gebäuden. OPENDO neo ist als komplette Systemlösung für die Zutrittskontrolle mit allen erforderlichen Bausteinen erhältlich, vom Software-Paket bis zu sämtlichen Hardware-Komponenten wie Controllern, Lesegeräten, Beschlägen und Schließzylindern. Der einzigartige Vorteil: Ein ein-

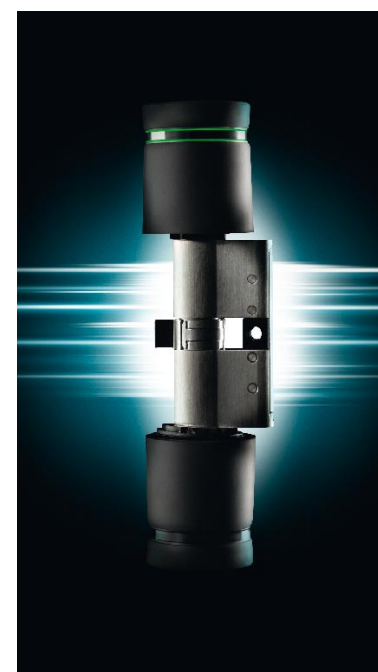
mal bestehendes Netzwerk von konventionell verdrahteten Türen kann mit Aperio-Technologie einfach und kostengünstig jederzeit um beliebig viele Türen erweitert werden. So ist OPENDO neo die sicherste, wirtschaftlichste und vielseitigste Art der Zutrittskontrolle. Und absolut zukunftsicher.

### Aperio. Funktechnologie zur einfachen Erweiterung von Online-Zutrittskontrollsystemen.

Aperio ist eine neue leistungsstarke Technologie von ASSA ABLOY für die einfache und kostengünstige Erweiterung bestehender Online-Zutrittskontrollsysteme. Am besten integriert in die neuen elektronischen Schließzylinder und Beschläge.



Reduziertes, zeitloses Design: der neue elektronische Beschlag.



Einfachste Installation, maximale Funktion: der neue elektronische Schließzylinder.

### Kompakt

- Ab sofort steht die neue Generation des erfolgreichen Zutrittskontrollsystems OPENDO unter der Bezeichnung OPENDO neo bereit.
- OPENDO neo gibt es mit integrierter Aperio-Technologie zur einfachen Erweiterung von Online-Zutrittskontrollsystemen.

## Top-Partner



# Kompetenzpartner für mehr Sicherheit in Aachen

## Peter Hickert und Siegfried Schwarz mit ihrer Firma openSecure

Die Firma openSecure ist in Aachen als innovativer Sicherheitspartner bekannt. Der Handwerksmeisterbetrieb mit zwei Standorten bietet ein komplettes Leistungsspektrum rund um die Sicherheits- und Gebäudetechnik. Maßgeschneiderte Lösungen von openSecure sorgen sogar im Justizzentrum der Stadt für die Gebäudesicherheit. In diesem Jahr war der ASSA ABLOY Kompetenzpartner im Rahmen der Informationskampagne „IKON macht Aachen sicherer“ aktiv. Aachen belegt in der Kriminalstatistik bei Wohnungseinbrüchen bundesweit Platz 16. Für die Inhaber von openSecure Grund genug, dagegen etwas zu tun.



**KEY NOTES:** Herr Schwarz, wie lässt sich die Statistik beim Einbruchdiebstahl verbessern?

**Schwarz:** Sie müssen die Bevölkerung sensibilisieren. Erst wenn Einbruchdiebstahl ein öffentliches Thema, wie zum Beispiel der Schutz vor gewaltsamen Übergriffen in der U-Bahn ist, werden die Leute wach. Die Kampagne von ASSA ABLOY waren natürlich mit einer Hausmesse und einem Tag der offenen Tür dabei.



**KEY NOTES:** Wie hat die Kampagne von ASSA ABLOY ausgesehen und welche Rolle spielte Ihre Firma openSecure dabei?

**Schwarz:** Es gab Plakate in der ganzen Stadt, eine Telefonaktion im Radio, Promotion-Teams in der Innenstadt und ein spezielles Internetportal. Wir als Kompetenzpartner von ASSA ABLOY waren natürlich mit einer Haus-

**KEY NOTES:** Wie sind Ihre Erfahrungen generell mit dem Bedürfnis nach Sicherheit?

**Schwarz:** Jeder denkt ja erst mal, dass es ihn nicht trifft. Das gilt vor allem im Privatbereich. Unsere Geschäftskunden haben dagegen ein ausgeprägtes Sicherheitsbewusstsein. Und für große Unternehmen oder Organisationen sind komplexe Schließanlagen und Zutrittskontrollsysteme heute Standard. Im Landgericht Aachen beispielsweise haben wir eine Schließanlage mit 1.300 Zylindern und 90 Gruppenschlüsseln realisiert.

**KEY NOTES:** Wo liegen die Hauptprobleme beim Thema Sicherheit gerade bei diesen größeren Objekten?

ASSA ABLOY PARTNERSHIP  
ZERTIFIZIERTE KOMPETENZ

openSecure  
Aachener Sicherheitspartner

**Schwarz:** Wichtig ist zum Beispiel bei der Zutrittskontrolle eine zuverlässige Technologie, die erstens zukunftssicher ist und zweitens einfach und kostengünstig erweitert werden kann. In jedem Fall müssen Grobobjekte fachmännisch geplant und sorgfältigst ausgeführt werden. Da darf nichts schiefgehen!

**KEY NOTES:** Und dafür steht die Firma openSecure?

**Schwarz:** Ganz richtig. Und bei unserem Partner ASSA ABLOY können wir uns darauf verlassen, dass auch die gelieferten Produkte und Lösungen dieses Versprechen halten.



# Sicherheitskonzepte für medizinisch-soziale Einrichtungen

## Innovationen von ASSA ABLOY erfüllen spezifische Anforderungen

Warum befasst sich ein Anbieter von Sicherheitstechnik wie ASSA ABLOY so intensiv mit medizinisch-sozialen Einrichtungen? Die Antworten sind komplex. Einerseits gilt: So unterschiedlich die Dienstleistungen von Krankenhäusern, forensischen Kliniken, Reha-Einrichtungen, Senioren- und Pflegeeinrichtungen sind, so unterschiedlich sind auch die spezifischen Anforderungen an die jeweiligen Sicherheitskonzepte.

Und dennoch gibt es Gemeinsamkeiten. Andererseits stehen diese Einrichtungen vor einem Dilemma: Während die Nachfrage nach ihren Leistungen ebenso steigt wie die Qualitätsansprüche, stehen sie unter einem großen Kostendruck. Dies gilt besonders für Bereiche, die nicht direkt dem Leistungsspektrum zuzuordnen sind, wie eben der Schutz von Personen und Werten. Aus diesen Gründen hat

ASSA ABLOY innovative Sicherheitskonzepte für medizinisch-soziale Einrichtungen entwickelt. Zwei umfangreiche Broschüren informieren über allgemeine und spezifische Sicherungsmaßnahmen und Lösungen auf. Beide Broschüren sowie eine Referenzbroschüre über die Bayreuther Kliniken stehen zum Download bereit: [www.assaabloy.de](http://www.assaabloy.de) im Bereich Lösungen.

### Kompakt

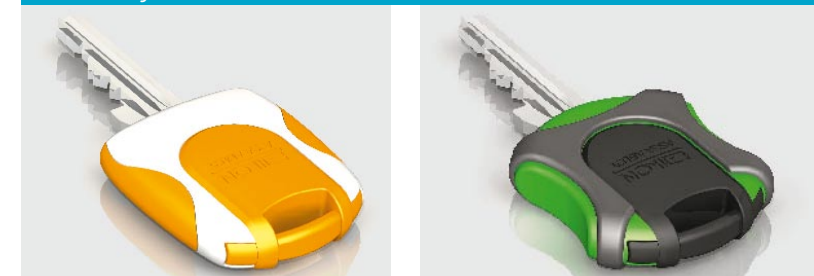
- Medizinisch-soziale Einrichtungen brauchen spezifische Sicherheitslösungen.
- Wachsenden Leistungsanforderungen steht ein erhöhter Kostendruck gegenüber.
- ASSA ABLOY entwickelt gemeinsam mit diesen Einrichtungen individuelle Lösungen.



## Update



## Lifestyle



# Einfacher geht's nicht: neue Rettungswegtechnik Marke effeff



## Mit neuer Technik, neuen Funktionen und neuem Design löst die Terminalreihe 1385 die Gerätegeneration 1370 ab

Neben funktionalen Aspekten stand bei der neuen Gerätegeneration vor allem das Prinzip Einfachheit im Vordergrund, von der Auswahl des Schalterdesigns und des Bedienelements bis zur Inbetriebnahme. So kommt die Grundversion des Terminals mit nur einer Dose für den Notschalter aus. Bedienelemente wie Schlüsselschalter oder solche für die Zutrittskontrolle können einfach kombiniert werden. Die Konfiguration muss nicht mehr über einen Schiebeschalter am Gerät vorgenommen werden, dafür wurde eine zentrale Lösung entwickelt. Für die Basiskonfiguration ist kein Programmiergerät

nötig. Durch die Kooperation mit den bekannten Herstellern Jung und Gira steht ein umfangreiches Schalterprogramm für unterschiedliche Ansprüche zur Auswahl. Die wichtigsten Features im Überblick:

- Modularisierung in ein bis drei Schalterdosen möglich
- integrierte Steuerung
- verschiedene Schalterprogramme verfügbar
- integrierte Netzwerkschnittstelle für Gebäudeleitsysteme
- weitere Sicherheitsfeatures

Weitere Informationen unter [www.effeff.de](http://www.effeff.de)



Fluchttür-Terminal 1385

# MyKey – die Schlüssel-familie im Designer-Outfit



## Passt gut zum schicken Handy und lässt jeden Autoschlüssel blass aussehen

Mit der MyKey-Kollektion setzt IKON einen neuen Trend beim Schlüsseldesign: Der Schlüssel ist nicht mehr nur Alltagsgegenstand, sondern wird zum Prestigeobjekt. In neuen Kollektionen wird die Form immer wieder aktualisiert, von Serie zu Serie werden die jeweiligen Designtrends aufgegriffen. Darüber hinaus sind bei größeren Stückzahlen auch kundenspezifische Designs möglich. MyKey macht aus einem unscheinbaren Schlüssel ein individuelles Sammlerstück – hip, trendy und flexibel, eben „MyKey“. Als hochwertiges IKON-Produkt ist MyKey ausschließlich im Fachhandel erhältlich.



MyKey macht Spaß: Der gleiche Schlüssel in unterschiedlichen, einfach austauschbaren Reiden-Designs.

## +News-Ticker+

**+Hi-O.** ASSA ABLOY hat eine plattformunabhängige Technologie entwickelt, über die die einzelnen Komponenten rund um die Tür miteinander kommunizieren. **+MEDIATOR mit Mehrfachverriegelung.** Das Erfolgsprodukt fürs Mehrfamilienhaus jetzt noch sicherer: Die MEDIATOR-Lösung ist nun auch in

Kombination mit einer Mehrfachverriegelung erhältlich – ohne Kompromisse beim Komfort. **+Wendeschlüssel R10.** Das neue Wendeschlüsselsystem gibt es in zwei Profilausführungen für unterschiedlichste Anforderungen an Sicherheit und Anlagenkomplexität. **+effeff-X-Schlösser.** Die Palette der multi-

funktionalen X-Schlösser wurde erweitert durch die mechanische Mehrfachverriegelung 329X, die Motormehrfachverriegelung 529X und die drückergesteuerte Mehrfachverriegelung 729X. **+effeff-Feststellanlagen.** Neuer Rauchschutzschalter unterstützt die Brandmelder zahlreicher nam-

hafter Hersteller wie Esser, Bosch, Siemens, Detectomat etc. **+IKONIZER II.** Mit der optimierten Version der Verwaltungssoftware können beliebig viele Schließanlagen aller Hersteller und Systeme verwaltet werden. **+Techniklock L4.** Neuer optimierter Hochsicherheitstürriegel für den Einsatz in JVAS,

Banken, bei Juwelieren etc. **+Online-Kataloge.** Alle Online-Kataloge jetzt auch in Englisch auf den Markenseiten [www.ikon.de](http://www.ikon.de) und [www.effeff.com](http://www.effeff.com).